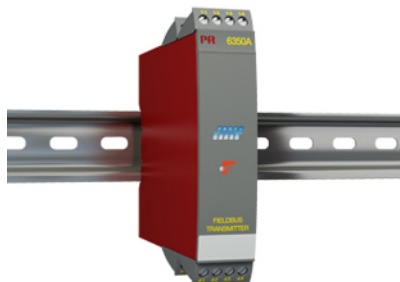


## Profibus PA / Foundation Fieldbus transmitter

### 6350A



- PROFIBUS PA ver. 3.0
- FOUNDATION Fieldbus ver. ITK 4.6
- Automatiskt skifte mellan protokollen
- Basic eller LAS kapacitet med F.F.
- 1- eller 2-kanals version



#### Applikationer

- Linjäriserad temperaturmätning med RTD eller TC givare.
- Omvandlar analoga signaler till digitalvärden avsedda för buskommunikation.
- Differens, medelvärde eller redundant temperaturmätning med RTD eller TC givare.
- Linjär resistans, potentiometer och bipolär mV mätning.

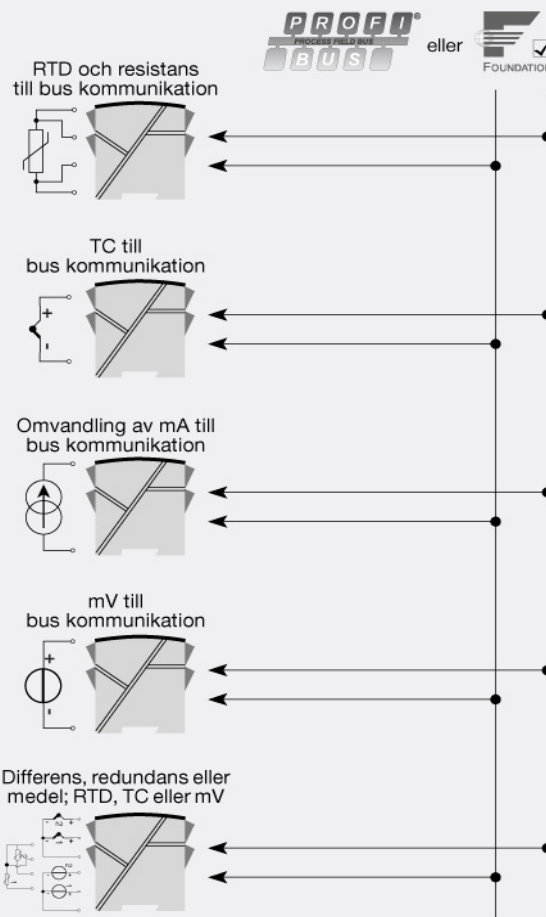
#### Tekniska specifikationer

- Bus transmitter med både PROFIBUS PA och FOUNDATION Fieldbus kommunikation. En unik funktion säkerställer automatiskt skifte mellan dom två protokollen.
- Inställning för PROFIBUS PA via Siemens Simatic® PDM®, ABB Melody / Harmony och Metso DNA mjukvara och för FOUNDATION Fieldbus via Emerson DeltaV, Yokogawa CS 1000 / CS 3000, ABB Melody / Harmony och Honeywell Experion mjukvara.
- Inbyggd funktion för simuleringsläge.
- Polaritetoberoende bus anslutning.
- 24 bit A/D omvandlare säkerställer en hög upplösning.
- PROFIBUS PA funktions enheter: 2 analoga.
- FOUNDATION Fieldbus funktions enheter: 2 analoga och 1 PID.
- FOUNDATION Fieldbus kapacitet: Basic eller LAS.

#### Montering / installation

- Monteras (vertikalt eller horisontellt) på DIN-skena. Med den 2-kanaliga varianten kan upp till 84 "kanaler per meter" monteras.

#### Tillämpning



**Beställningsschema:**

Typ	Galvanisk isolation	Kanaler
6350A	1500 VAC : 2	Enkel : A Dubbel : B

**Miljöförhållanden**

Driftstemperatur.....	-40°C till +85°C
Lagringstemperatur.....	-40°C till +85°C
Kalibreringstemperatur.....	20...28°C
Relativ fuktighet.....	< 95% RF (ej kond.)
Kapsling.....	IP20

**Mekaniska specifikationer**

Dimensioner (HxBxD).....	109 x 23,5 x 104 mm
Vikt (1 / 2 kanaler).....	145 / 185 g
DIN-skena typ.....	DIN EN 60715/35 mm
Tråd dimension.....	0,13...2,08 mm <sup>2</sup> / AWG 26...14 tvinnad tråd
Skruvplintar, max. åtdragningsmoment.....	0,5 Nm

**Allmänna specifikationer****Matning**

Matningsspänning.....	9,0...32 VDC
Effektförlust, pr. kanal.....	< 11 mA

**Isolationsspänning**

Testspänning.....	1,5 kVAC i 60 s
Driftsspänning.....	50 VRMS / 75 VDC

**Responstid**

Svarstid (programmerbar).....	1...60 s
Uppvärmningstid.....	30 s
Signal- / brusförhållande.....	Min. 60 dB
Noggrannhet.....	Bättre än 0,05% av det valda området
Svarstid.....	< 400 ms
Exekveringstid, PID regulator.....	< 200 ms
Exekveringstid, analog ingång.....	< 50 ms
Signaldynamik, ingång.....	24 bitar
EMC immunitet.....	< ±0,1% av mätvärde
Utökad EMC immunitet: NAMUR NE21, kriterie A (burst).....	< ±1% av mätvärde

**Ingångsspecifikationer****RTD-ingång**

RTD-typ.....	Pt25...1000, Ni25...1000, Cu10...1000, lin. R, potentiometer
Kabelresistans, per tråd.....	50 Ω (max.)
Givarström.....	Nom. 0,2 mA
Effekt av givarkabelmotstånd (3- / 4-trådskoppling).....	< 0,002 Ω / Ω
Givarfelsdetektering.....	Ja
Kortslutningsdetektering.....	< 15 Ω

**Linjärt modstands ingång**

Linjär resistans min...max.....	0 Ω...10000 Ω
---------------------------------	---------------

**Potentiometer ingång**

Potentiometer min...max.....	10 Ω...100 kΩ
------------------------------	---------------

**Termoelementingång**

Termoelement-typ.....	B, E, J, K, L, N, R, S, T, U, W3, W5
Kalla lödstället-kompensering (CJC).....	< ±0,5°C
Givarfelsdetektering.....	Ja
Givarfelsström: Under detektering / annars.....	Nom. 2 µA / 0 µA
Kortslutningsdetektering.....	< 3 mV

**Bipolar strömingång**

Mätområde.....	-100...+100 mA
Ingångsresistans.....	10 Ω + PTC < 20 Ω
Detektion av kabelbrott (4...20 mA).....	< 0,3 mA

**Bipolar mV-ingång**

Mätområde.....	-800...+800 mV
Min. mätområde (span).....	2,5 mV
Ingångsresistans.....	10 MΩ
Kortslutningsdetektering.....	< 3 mV

**Utgångsspecifikationer****PROFIBUS PA anslutning**

PROFIBUS PA protokoll.....	Profil A&B, ver. 3.0
PROFIBUS PA protokoll standard.....	EN 50170 vol. 2
PROFIBUS PA adress (vid leverans).....	126
PROFIBUS PA funktionsenheter.....	2 analoga

**FOUNDATION Fieldbus anslutning**

FOUNDATION Fieldbus protokoll.....	FF protokoll
FOUNDATION Fieldbus protokoll standard.....	FF design specifikationer
FOUNDATION Fieldbus version.....	ITK 4.6
FOUNDATION Fieldbus kapacitet.....	Basic eller LAS
FOUNDATION Fieldbus funktionsenheter.....	2 analoga och 1 PID

**Observerade myndighetskrav**

EMC.....	2014/30/EU
EAC.....	TR-CU 020/2011

**Godkännanden**

ATEX 2014/34/EU.....	KEMA 03ATEX1013 X
IECEx.....	DEK 14.0071X
FM.....	3015609
CSA.....	1418937