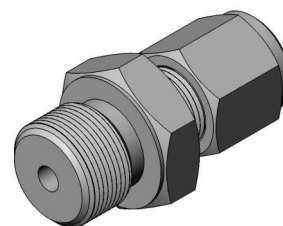


Tillbehör Förskruvning G1/4"

Modell 9042000



Konstruktion

Genomföring i rostfritt stål EN 1.4404
Anslutningsgänga G1/4"

Nyckelvidd kropp:

17 mm

Nyckelvidd mutter:

13 mm, givardiameter 1,5 - 4,5 mm
17 mm, givardiameter 5 - 8 mm

Exempel på användningsområde

Fixering av / tätning mot temperaturgivare

Utförande

Kona i EN 1.4404
Max. temp. 600°C, tät

Flyttbar kona i PTFE

Max. temp. 200°C, tät vid lägre tryckskillnader

Fjädrande flyttbar kona i EN 1.4404

Max. temp. 600°C, ej tät, endast för fixering

Artikelnummer	Givardiameter (mm)	Material kona	Tät	Flyttbar
9042015-001	1,5	EN 1.4404	x	
9042015-002	1,5	PTFE	x	x
9042020-001	2,0	EN 1.4404	x	
9042025-001	2,5	EN 1.4404	x	
9042025-002	2,5	PTFE	x	x
9042030-001	3,0	EN 1.4404	x	
9042030-002	3,0	PTFE	x	x
9042030-003	3,0	EN 1.4404		x
9042040-001	4,0	EN 1.4404	x	
9042040-002	4,0	PTFE	x	x
9042040-003	4,0	EN 1.4404		x

Artikelnummer	Givardiameter (mm)	Material kona	Tät	Flyttbar
9042045-001	4,5	EN 1.4404	x	
9042045-002	4,5	PTFE	x	x
9042045-003	4,5	EN 1.4404		x
9042050-001	5,0	EN 1.4404	x	
9042050-002	5,0	PTFE	x	x
9042060-001	6,0	EN 1.4404	x	
9042060-002	6,0	PTFE	x	x
9042060-003	6,0	EN 1.4404		x
9042080-001	8,0	EN 1.4404	x	
9042080-002	8,0	PTFE	x	x