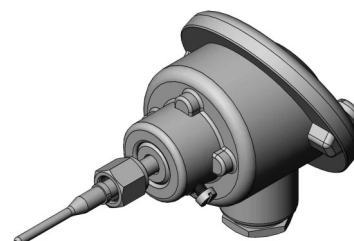


Pt100-givare Hygienisk givare för säte eller ficka

Modell 7960000, lagerförd



Konstruktion

Pt100-element monterat i skydds rör. Monteras mot säte eller i skyddsficka. Tätningen mellan givare och säte är hygieniskt utformad.

Exempel på användningsområde

Temperaturmätning i rör med hygienkrav, tex inom livsmedelsindustrin.

Max.temp.

Mät del: 200 °C

Mät del

Mätelement: Pt100 element, klass A (IEC60751)
Skydds rör: EN 1.4404/1.4432

Processanslutning

G1/8" för montering mot säte 9025001 alternativt i skyddsficka 9026010 och 9026015.
Vid 3A-godkända applikationer är ytkravet på svetsar Ra ≤0,8.

Kan monteras i skyddsficka
modell-nummer 9026010 och 9026015
enligt 3A 74-07.

Konstruerad för CIP/SIP
Max temperatur: 200 °C



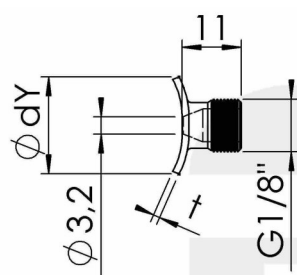
Kopplingshuvud

Fast monterat huvud form B
Kabelgenomföring M20x1,5

Artikelnummer	Signalanslutning 4-trådskoppling
7960001-003	Fria ledare
7960001-002	Transmitter (specificeras separat)
7960001-001	Plint

Certifikat

Mät värde: Provningsintyg EN10204 3.1



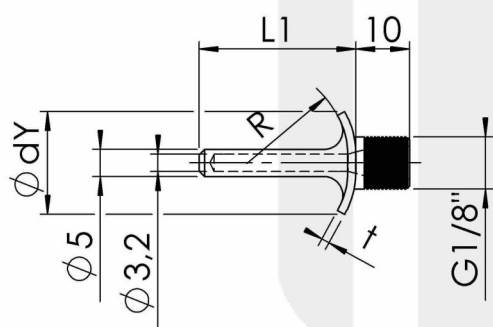
Säte



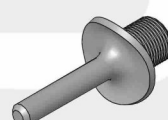
Fläns med radie



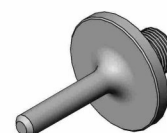
Plan fläns



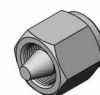
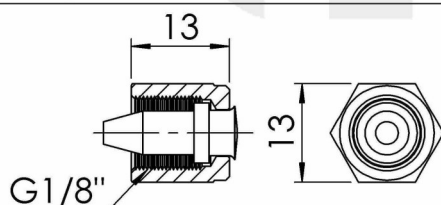
Dykficka



Fläns med radie



Plan fläns



Blindplugg

Tillbehör modell 3110, 7913/7914 och 7960

Säte, skyddsficka och blindplugg för hygienisk anslutning

Modell 9025001, 9025010 och 9026010, lagerförda

Exempel på användningsområde

Vid montering av hygienisk givare modell 3110572/3110575, 7913101/7914101 och 7960000.

Material

1.4432 eller likvärdigt material.

Processanslutning

Insvetsning. Vid 3A-godkända applikationer är ytfinhetskravet på svetsar $Ra \leq 0,8$. Instickslängd = $L1 - t$.

3A, 74-07

Skyddsficka 9026010 och 9026015

Tillgänglig märkt 3A, 74-07 enligt ovan.

Konstruerad för CIP/SIP

Max temperatur: 200 °C

Material: Provningsintyg EN 10204 3.1

För information om EHEDG:

Se sidan för Kvalitet och hållbarhet på Pentronics Webbplats www.pentronic.se.

Dimensioner¹ och artikelnummer

Artikelnr	Modell	L1 mm	Tjocklek t, mm	Radie R, mm	Ytterdiam mm	Passar givare dimensioner, mm
9025001-000	Säte		1,25	Plan	18	Ø3,1x15 & Ø3,1x25
9025001-019	Säte		1,25	19	18	Ø3,1x15 & Ø3,1x25
9025001-100	Säte		1,5	Plan	18	Ø3,1x15 & Ø3,1x25
9025001-119	Säte		1,5	19	18	Ø3,1x15 & Ø3,1x25
9025001-200	Säte		2,0	Plan	18	Ø3,1x15 & Ø3,1x25
9025001-219	Säte		2,0	19	18	Ø3,1x15 & Ø3,1x25
9026015-015 ²	Skyddsficka	19	1,25	19	19	Ø3,1x15
9026015-025 ²	Skyddsficka	29	1,25	19	19	Ø3,1x25
9026010-001 ²	Skyddsficka	29	3,0	Plan	25	Ø3,1x25
9025010-000	Blindplugg		-	-	-	-

1) För alternativa dimensioner och material kontakta Pentronic 2) 